



PROPRIETA' STAZIONE APPALTANTE

ENPAM FONDAZIONE ENPAM

al sensi degli artt. 3 (comma 1 lettere d e o), 59 e 60 del Digs 18 aprile 2016 N° 50

PREVIDENZA-ASSISTENZA-SICUREZZA

OGGETTO DELL'APPALTO

OPERE DI COMPLETAMENTO DEL PIANO SEMINTERRATO DELLA SEDE DELLA FONDAZIONE ENPAM SITUATA IN PIAZZA VITTORIO EMANUELE II N° 78

Responsabile unico del Procedimento	Progettista Responsabile della progettazione	Ing. Angelo Raffaele
	Assistente alla Progettazione architettonica	Arch. Lorella Riccardi
	Progettista degli Impianti	Ingegneria di Impianti Ing. E. Benelli
	Progettista delle Strutture	DELTA&M art. Ing. Leonardo Della Chiaie
	Progettista Acustica	Ing. Enrico De Cristoforo
	Progettista della Sicurezza in fase di Progettazione	Arch. Giovanni Guarniero

PROGETTO DEFINITIVO ED ESECUTIVO

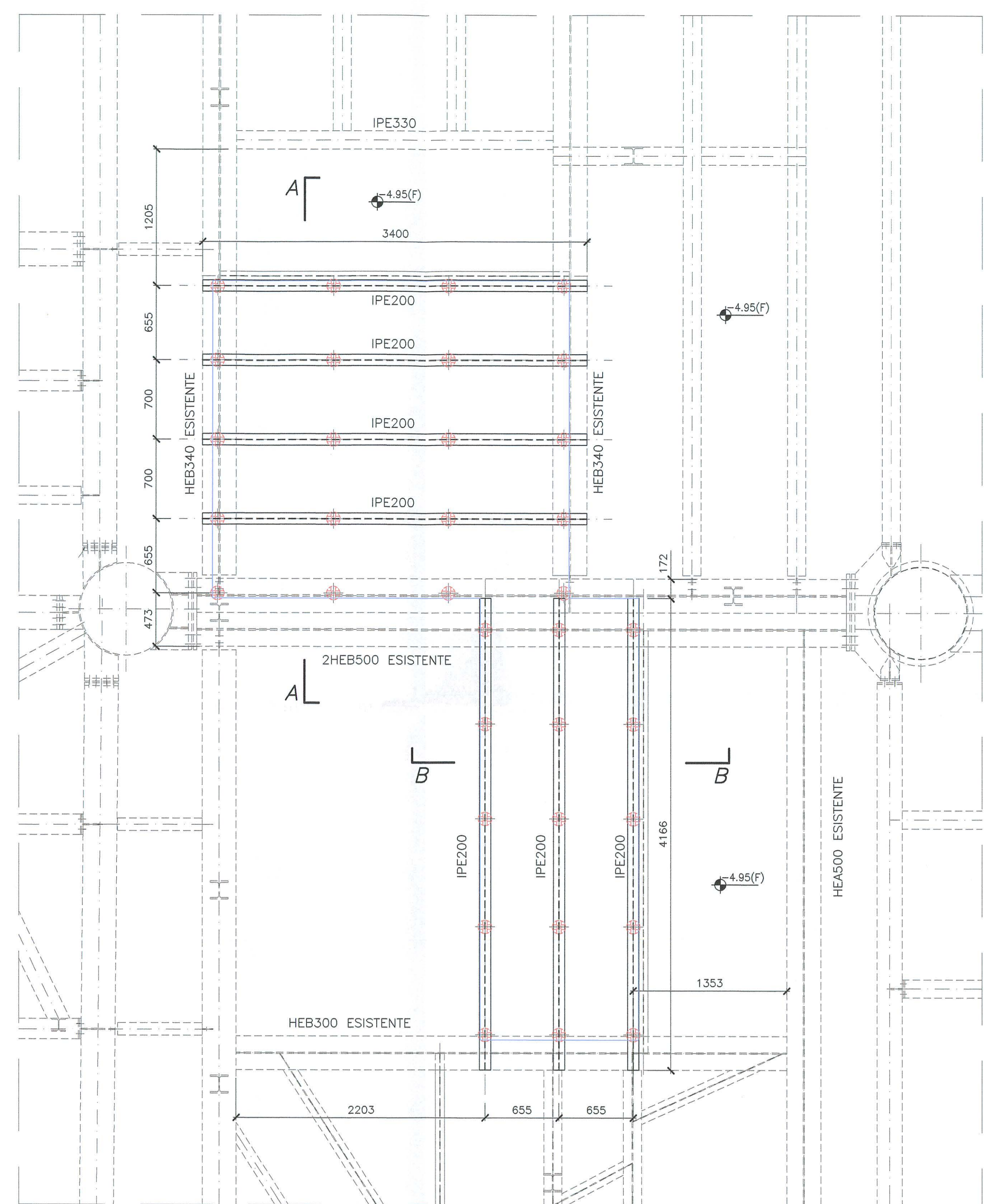
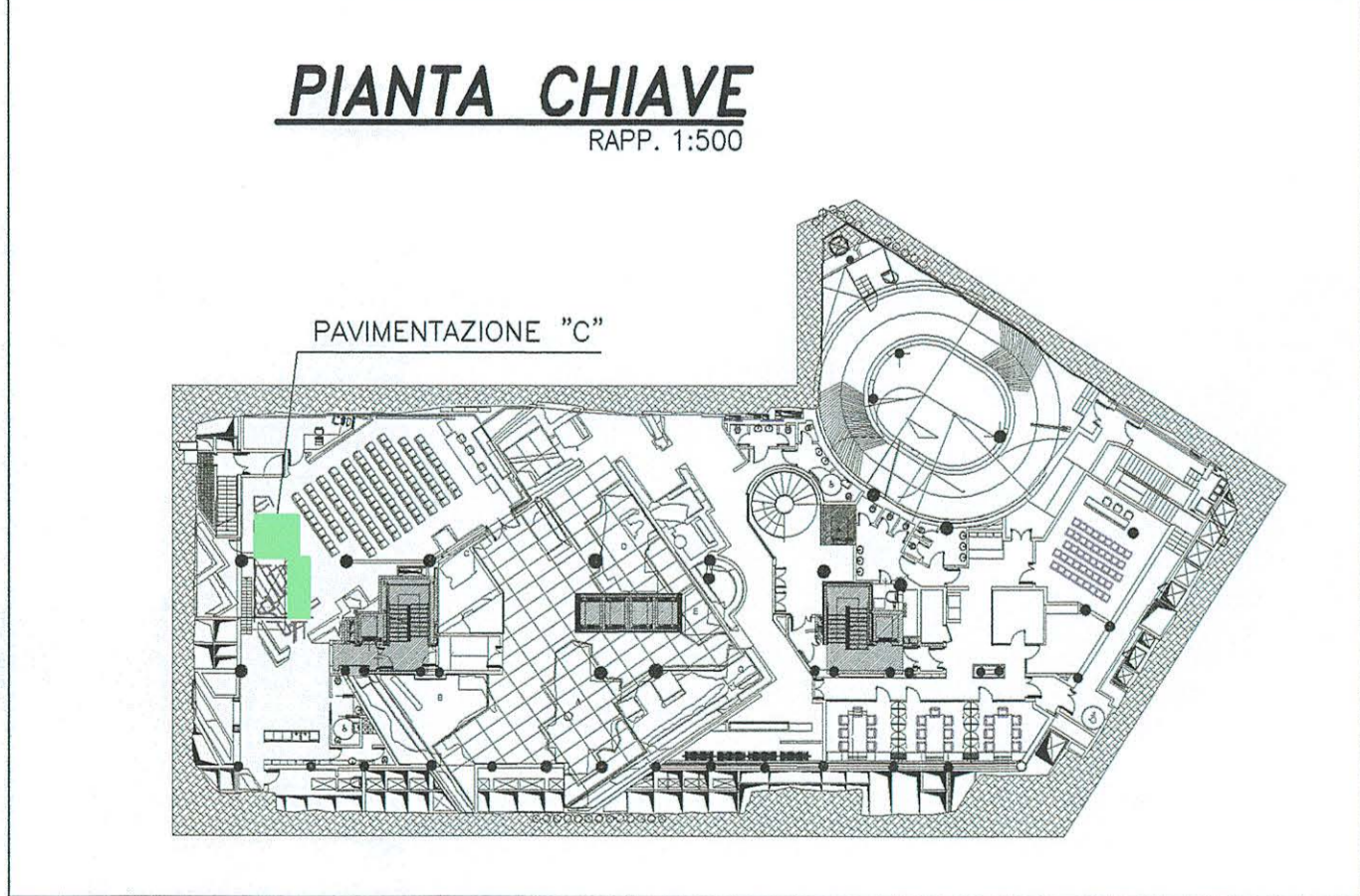
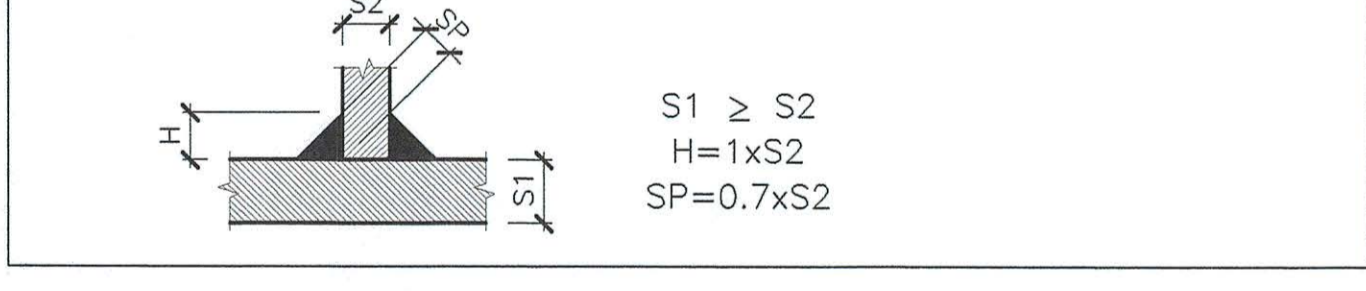
Al sensi dell'Articolo 23, commi 1, 2, 3, 4, 7, 8, 9, 10, 11, 12, 13 e 16 del Digs 18 aprile 2016, N° 50

TITOLO ELABORATO:	NUOVA COSTRUZIONE - PAVIMENTAZIONE "C" PROGETTO IN CARPENTERIA METALLICA	TAV. N°:	S16
NOME FILE:		SCALA:	1:25
DIMENSIONE FOGLIO:	A0		
CODICE ELABORATO:			
EMISSIONE:			
REVISIONE:			
DATA:	16/03/2017		
DISEGNATO:	GIOIA		
CONTROLLATO:	CIBELLO		
APPROVATO:	DELLE CHIAIE		

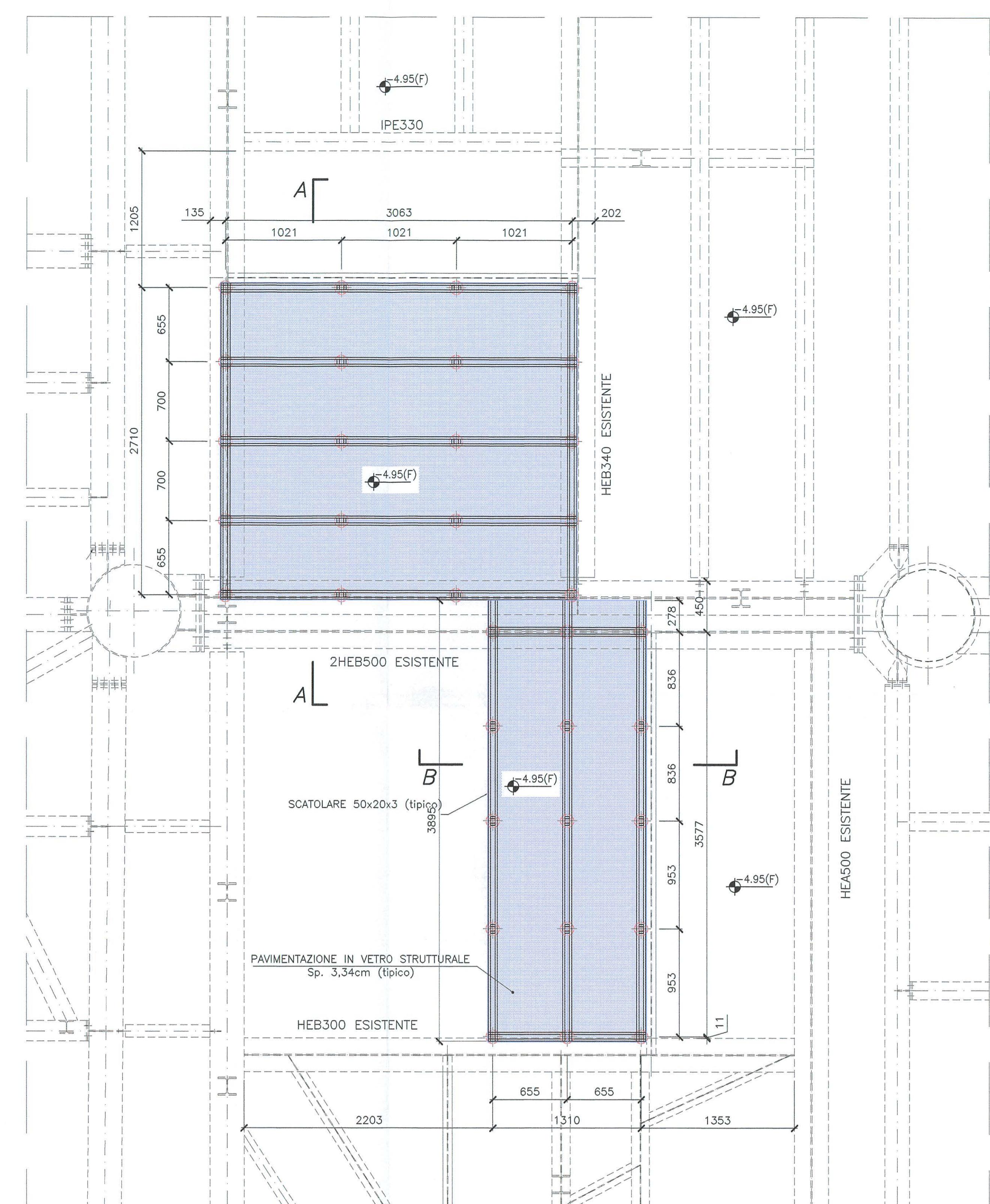
TUTTE LE DIMENSIONI DI RIFERIMENTO PER IL POSIZIONAMENTO DELLA CARPENTERIA DOVRANNO ESSERE VERIFICATE IN LOCO PRIMA DELLA REALIZZAZIONE DELLE STRUTTURE

- NOTE GENERALI**
- TUTTE LE MISURE SONO ESPRESSE IN MILLIMETRI
 - TUTTE LE QUOTE SONO ESPRESSE IN METRI
 - PAVIMENTAZIONE IN VETRO STRUTTURALE
 - PIEDINI NUOVI

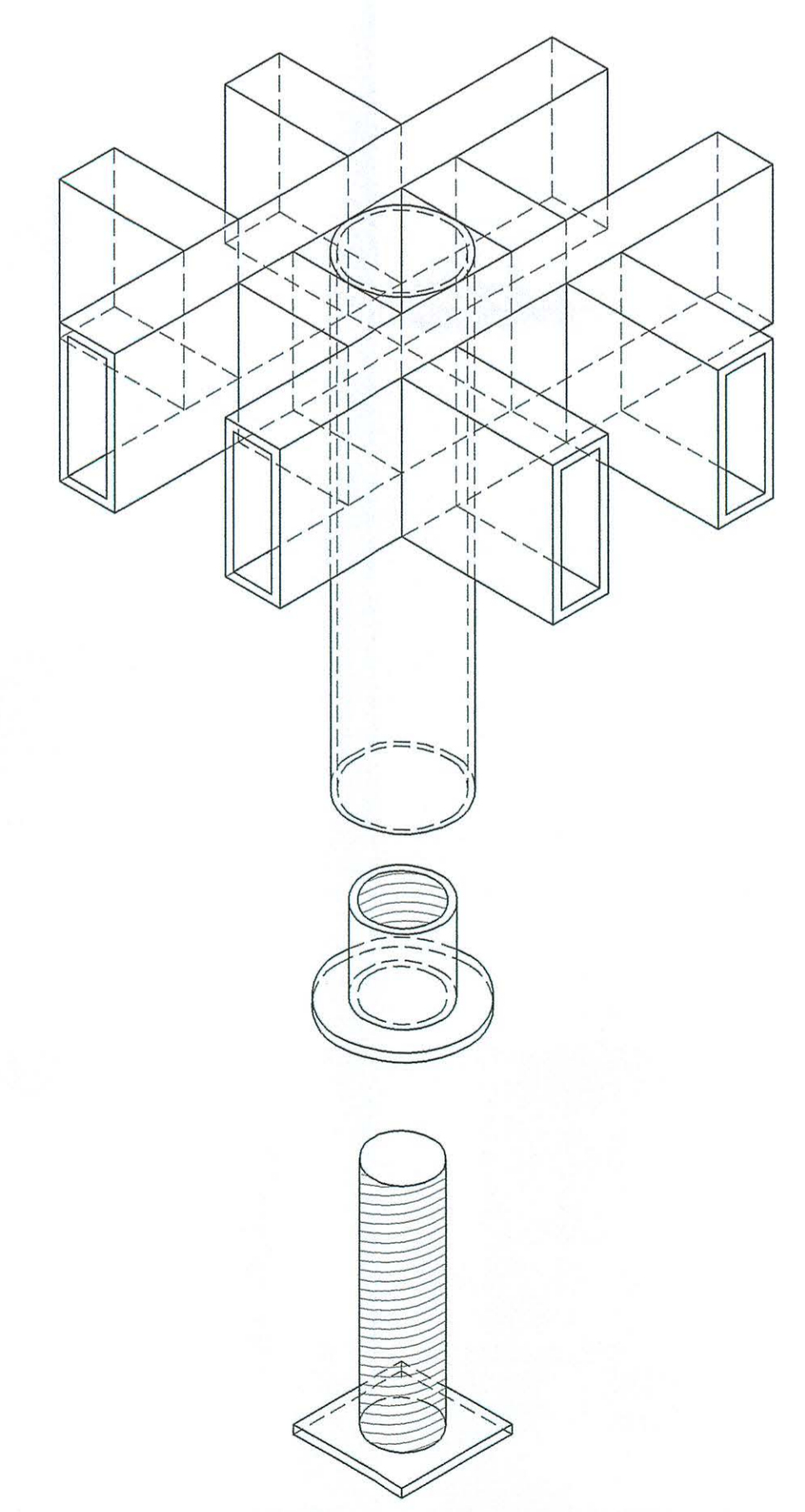
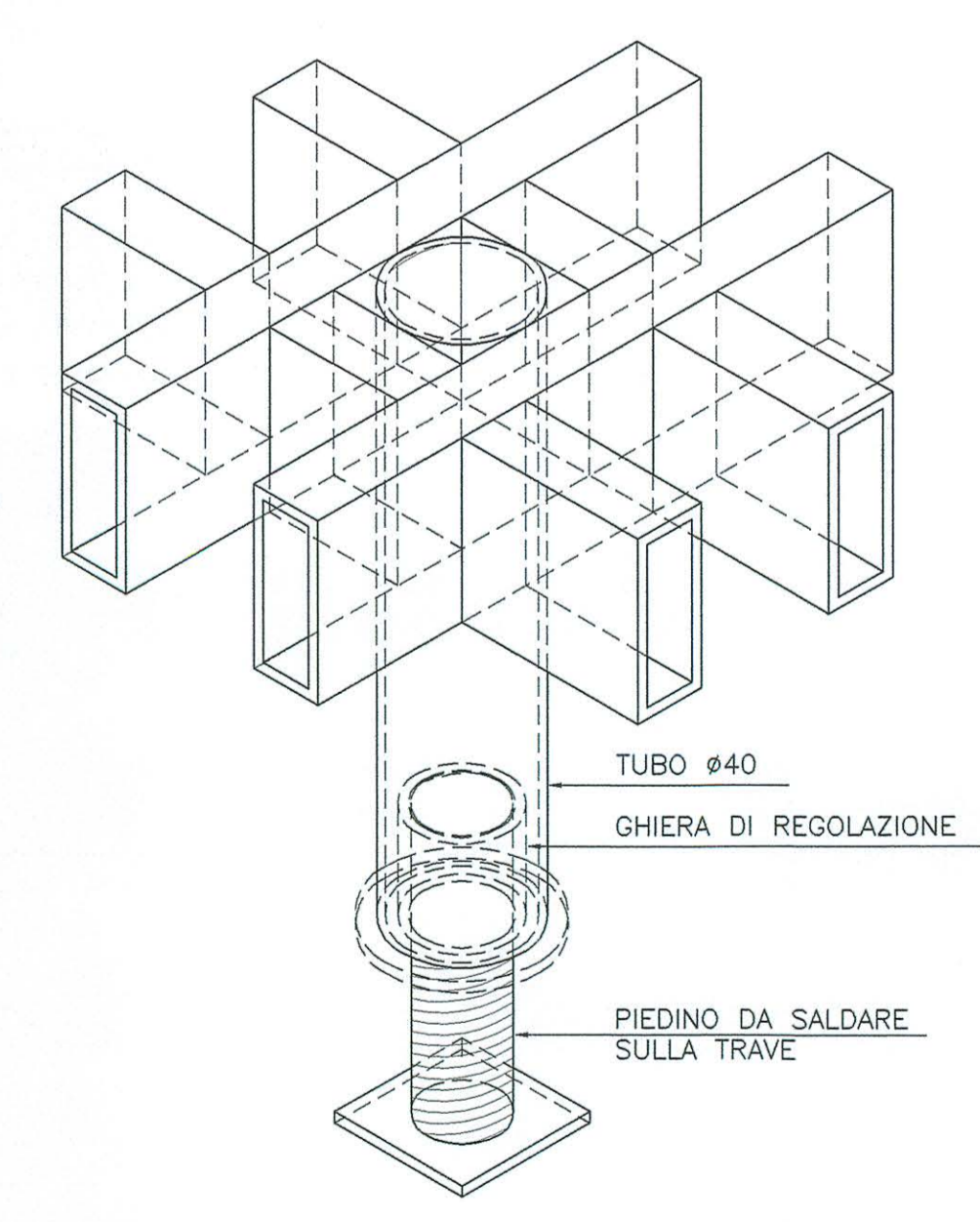
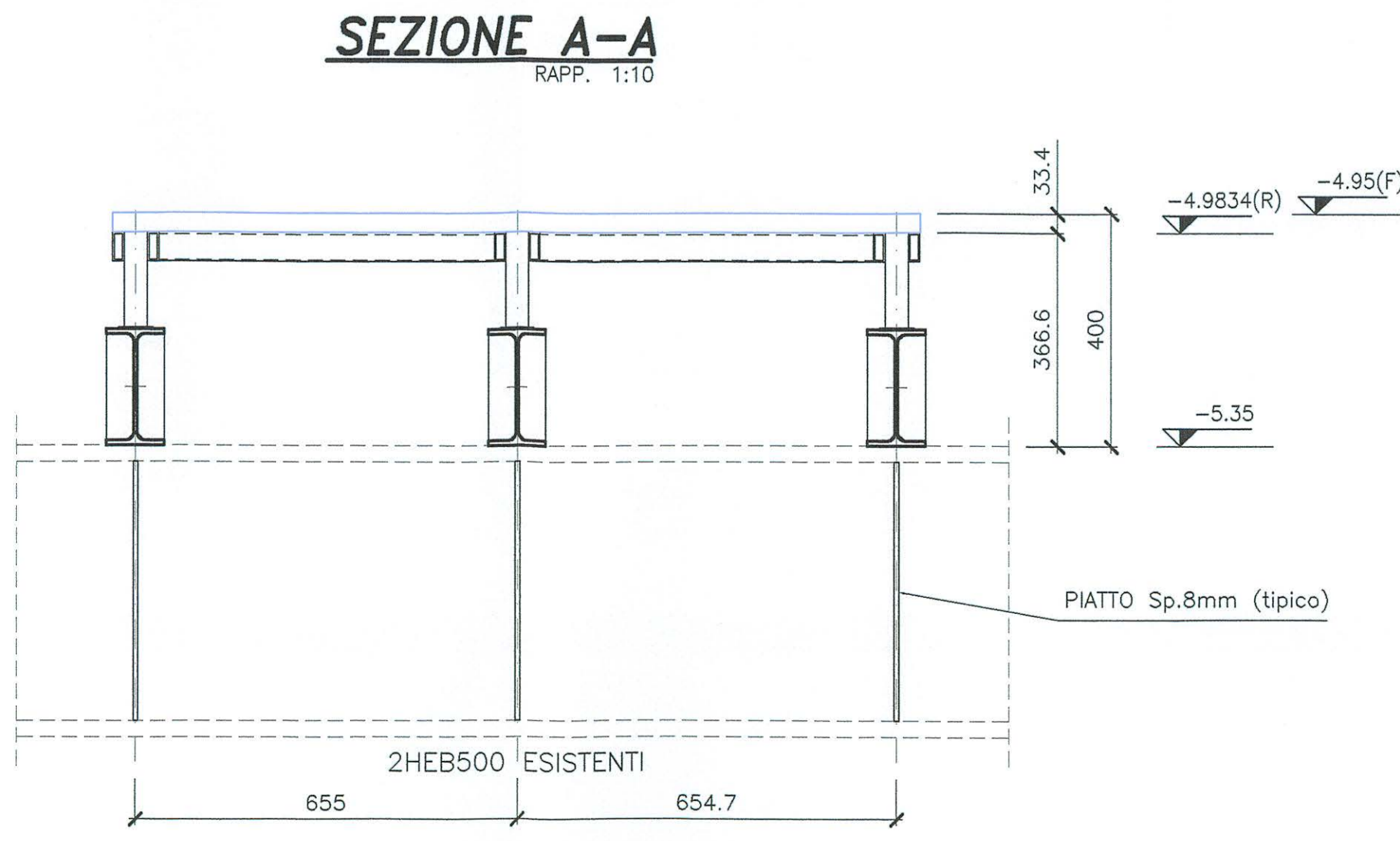
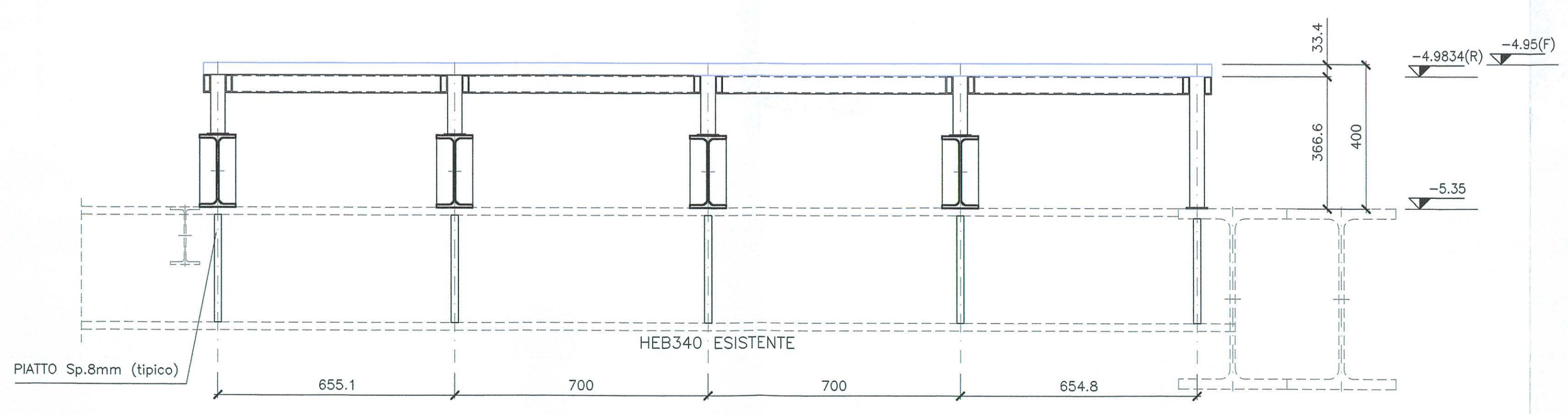
- CARATTERISTICHE DEI MATERIALI**
- PER PROFILATI E PIATTI DI COLLEGAMENTO S275JR
 - BULLONERIA cl. 8.8
 - DADI cl. 8.0
 - RONDELLE C 45
 - SALVO DIVERSA INDICAZIONE, TUTTE LE SALDATURE DEVONO ESSERE A CORDONE D'ANGOLO E DIMENSIONATE COME SEGUE:



PIANTA A Q.ta -5.30(R)



PIANTA A Q.ta -4.95(F)



DETTAGLIO SUPPORTO VETRI

