

ROMA CAPITALE



MUNICIPIO I

PROPRIETA' STAZIONE APPALTANTE  
**ENPAM** FONDAZIONE ENPAM  
 ai sensi degli artt. 3 (comma 1 lettere d e o), 59 e 60 del Digs 18 aprile 2016 N° 50  
**FONDAZIONE ENPAM**

OGGETTO DELL'APPALTO  
**OPERE DI COMPLETAMENTO DEL PIANO SEMINTERRATO DELLA SEDE DELLA FONDAZIONE ENPAM SITUATA IN PIAZZA VITTORIO EMANUELE II N° 78**

Responsabile unico del Procedimento	Progettista Responsabile della progettazione	Ing. Angelo Raffaele Carlepi
	Assistente alla Progettazione architettonica	Arch. Lorella Ricciardi
Verifica della Progettazione	Progettista degli Impianti	Ingegneria di impianti Ing. B. J. J. J.
	Progettista delle Strutture	DELMAN srl Ing. Leonardo Della Chiaie
	Progettista Acustica	Ing. Enrico De Cristofaro
	Progettista della Sicurezza in fase di Progettazione	Arch. Giovanni Guertel

**PROGETTO DEFINITIVO ED ESECUTIVO**

Ai sensi dell'Articolo 23, commi 1, 2, 3, 4, 7, 8, 9, 10, 11, 12, 13 e 16 del Digs 18 aprile 2016, N° 50

TITOLO ELABORATO:	NUOVA COSTRUZIONE - PAVIMENTAZIONE "A" PROGETTO IN CARPENTERIA METALLICA	TAV N°:	S14
NOME FILE:		SCALA:	1:50
DIMENSIONE FOGLIO:	A1		
CODICE ELABORATO			
EMISSIONE			
REVISIONE			
DATA	16/03/2017		
DISEGNATO	GIOIA		
CONTROLLATO	CIBELLO		
APPROVATO	DELLE CHIAIE		

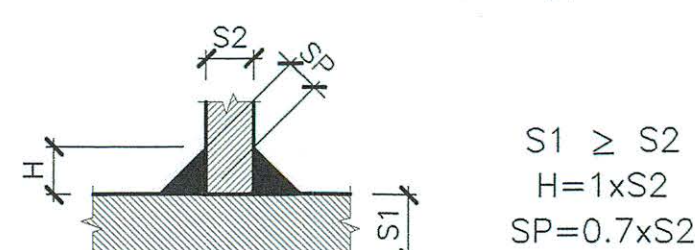
TUTTE LE DIMENSIONI DI RIFERIMENTO PER IL POSIZIONAMENTO DELLA CARPENTERIA DOVRANNO ESSERE VERIFICATE IN LOCO PRIMA DELLA REALIZZAZIONE DELLE STRUTTURE

NOTE GENERALI

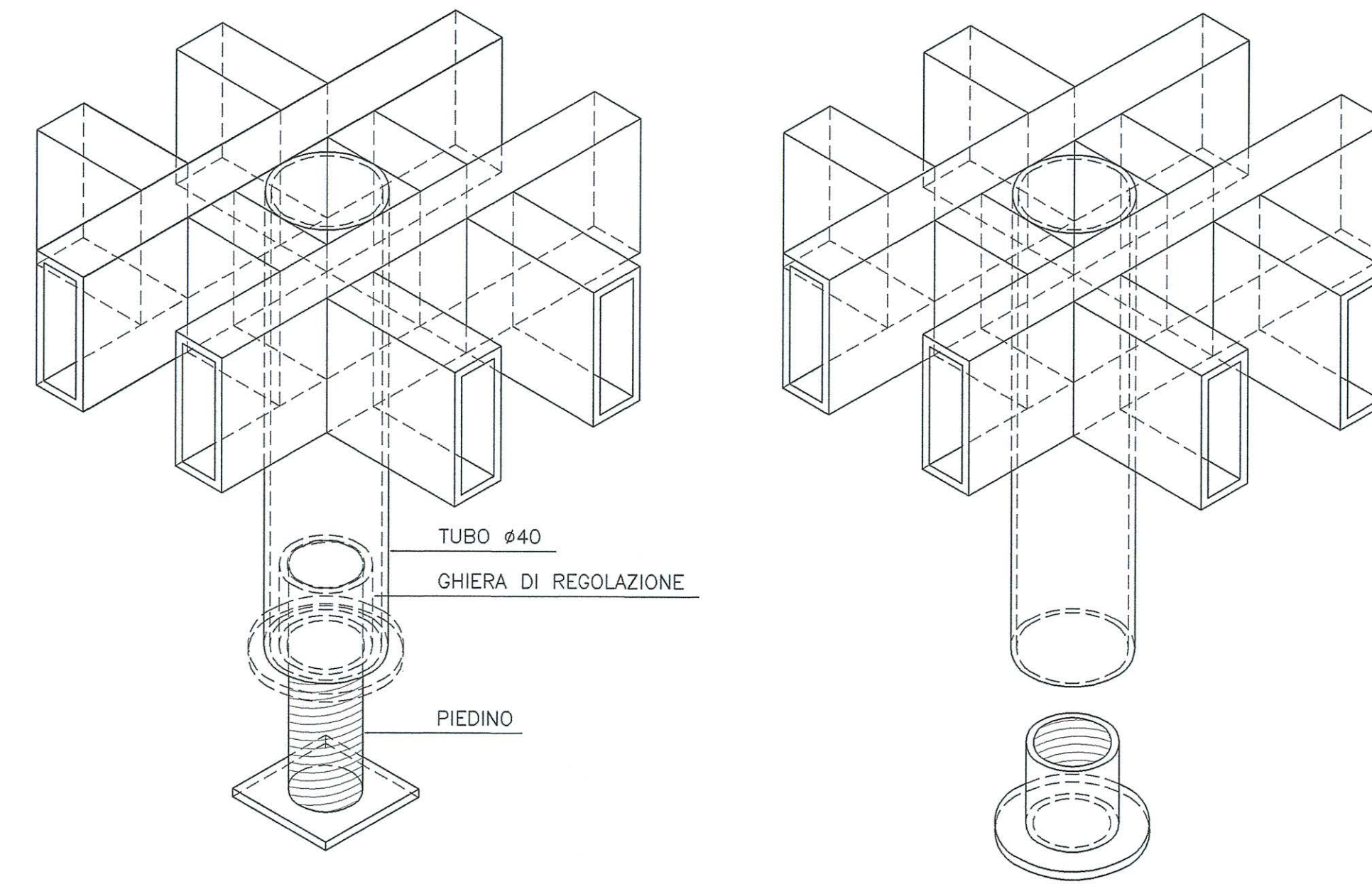
- TUTTE LE MISURE SONO ESPRESSE IN MILLIMETRI
- TUTTE LE QUOTE SONO ESPRESSE IN METRI
- PAVIMENTAZIONE IN VETRO STRUTTURALE
- PIEDINI ESISTENTI
- PIEDINI NUOVI

CARATTERISTICHE DEI MATERIALI

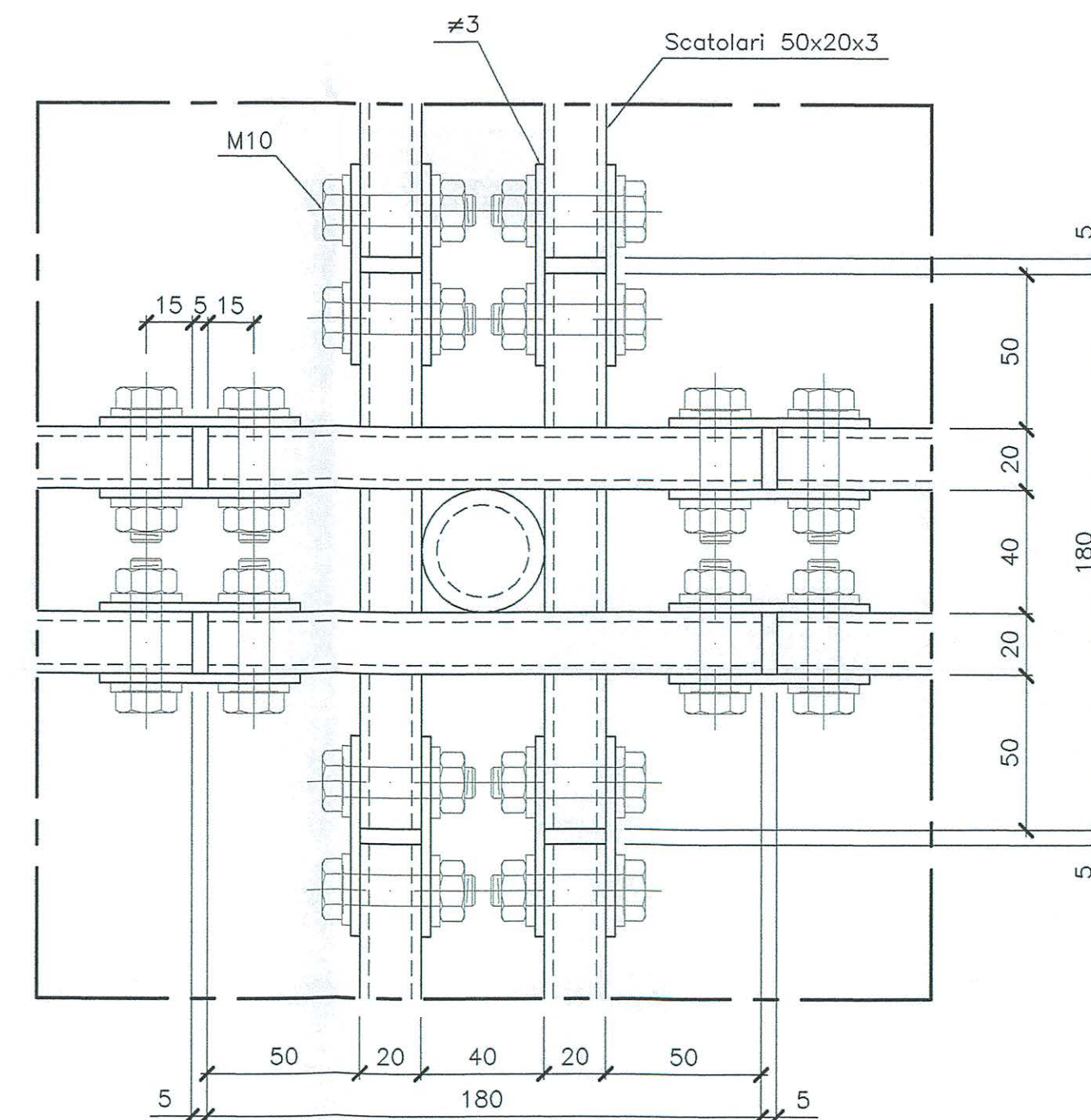
- PER PROFILATI E PIATTI DI COLLEGAMENTO S275JR
- BULLONERIA cl. 8.8
- DADI cl. 8.0
- RONDELLE C 45
- SALVO DIVERSA INDICAZIONE, TUTTE LE SALDATURE DEVONO ESSERE A CORDONE D'ANGOLO E DIMENSIONATE COME SEGUE:



**PIANTA PAVIMENTAZIONE "A"**  
RAPP. 1:50



**DETTAGLIO SUPPORTO**  
RAPP. 1:5



**PIANTA CHIAVE**

RAPP. 1:500

