



OGGETTO DELL'APPALTO
OPERE DI COMPLETAMENTO DEL PIANO SEMINTERRATO DELLA SEDE DELLA FONDAZIONE ENPAM SITUATA IN PIAZZA VITTORIO EMANUELE II N° 78

Responsabile unico del Procedimento Ing. Massimiliano Di Pirro	Progettista Responsabile della progettazione Assistente alla Progettazione architettonica Progettista degli Impianti Progettista delle Strutture Progettista Acustica Progettista della Sicurezza in fase di Progettazione	Ing. Angelo... Arch. Lorella... Ingegneria di... DELMAN srl Ing. ... Ing. Enrico De... Arch. Giovanni Guerriero
---	---	--

PROGETTO DEFINITIVO ED ESECUTIVO

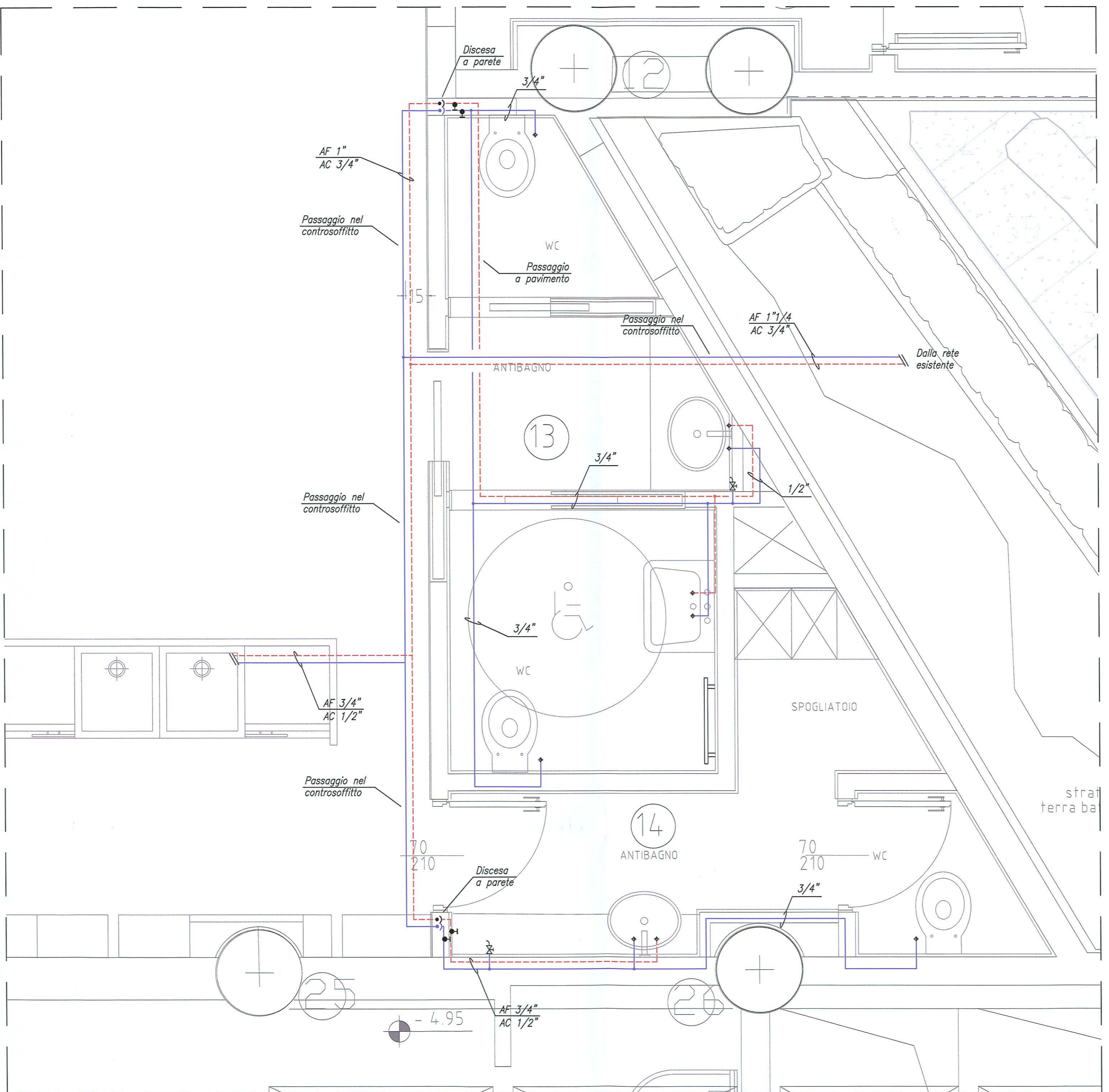
Ai sensi dell'Articolo 23, commi 1, 2, 3, 4, 7, 8, 9, 10, 11, 12, 13 e 16 del D.lgs 18 aprile 2016, N° 50

TITOLO ELABORATO:	IMPIANTO IDRICO-SANITARIO ADDUZIONE IDRICA E SCARICO ACQUE NERE	TAV N°:	IFM 2.01
DIMENSIONE FOGLIO:		SCALA:	VARIE
CODICE ELABORATO			
EMISIONE	16/03/2017		
REVISIONE			
DATA
DISEGNATO
CONTROLLATO
APPROVATO

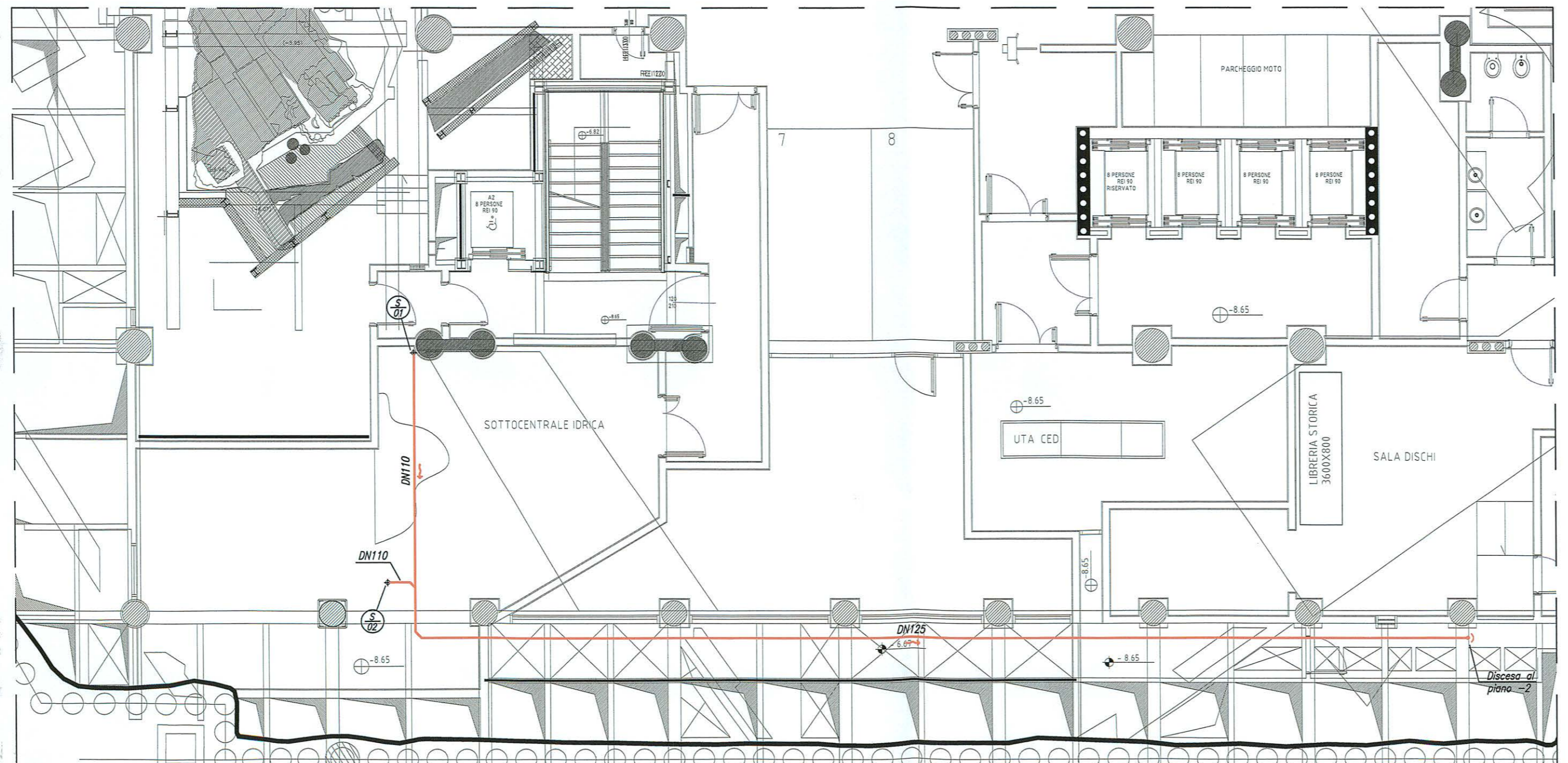
LEGENDA DEI SIMBOLI

	Colonna scarico PEAD Ø110 (vedi nota)
	Tubazione di scarico acque nere in PEAD pendenza min. 1,5%
	Piletta di scarico
	Tubazione acqua fredda in polipropilene
	Tubazione acqua calda in polipropilene
	Valvole a "cappellotto"

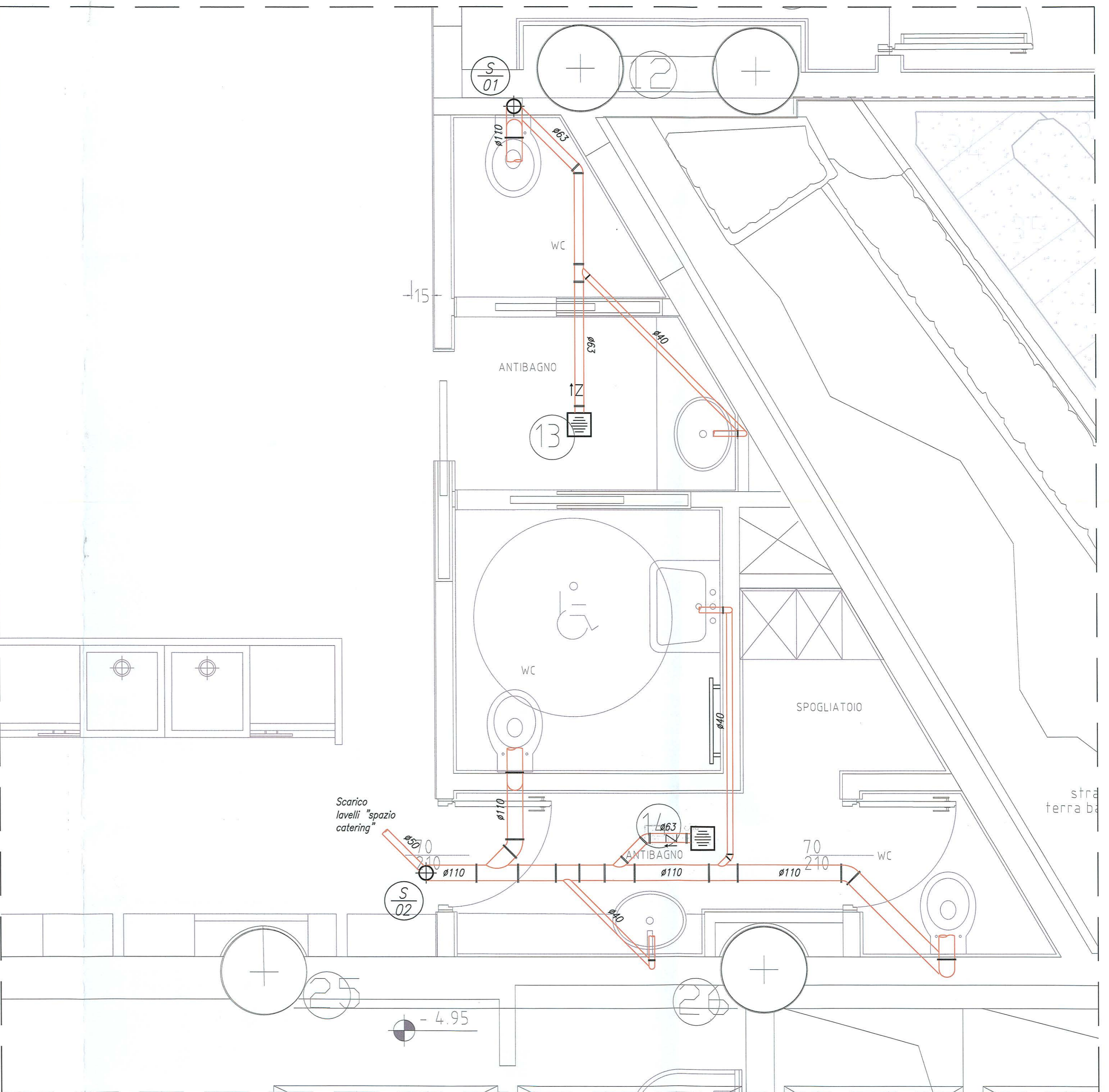
NOTA:
Le colonne di scarico saranno di tipo insonorizzato conformi a quanto previsto dal DPCM del 5.12.1997



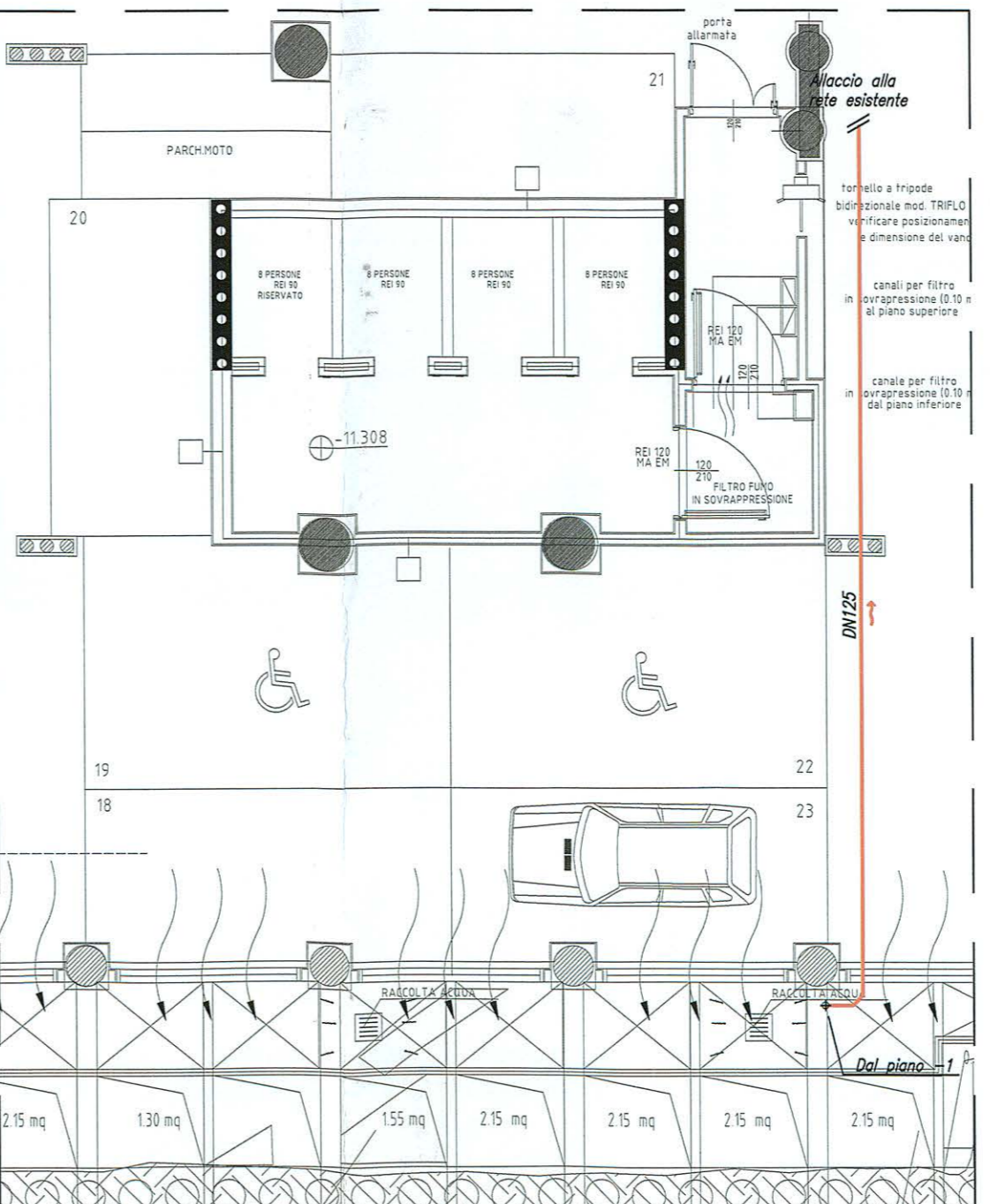
ADDUZIONE IDRICA
scala 1:20



SCARICO ACQUE NERE
stralcio piano -1
scala 1:100



SCARICO ACQUE NERE
scala 1:20



SCARICO ACQUE NERE
stralcio piano -2
scala 1:100