



PROPRIETA' STAZIONE APPALTANTE
 ai sensi dell'art. 3 (comma 1 lettere d e o), 59 e 60 del
 Dlgs 18 aprile 2016 N° 50
FONDAZIONE ENPAM
 PREVIDENZA-ASSISTENZA-SICUREZZA

OGGETTO DELL'APPALTO
**OPERE DI COMPLETAMENTO DEL PIANO SEMINTERRATO
 DELLA SEDE DELLA FONDAZIONE ENPAM SITUATA IN
 PIAZZA VITTORIO EMANUELE II N° 78**

responsabile unico del
 procedimento
 Ing. Massimiliano Di Pirro
 Verificatore della Progettazione
 TALSO/CO.TEC

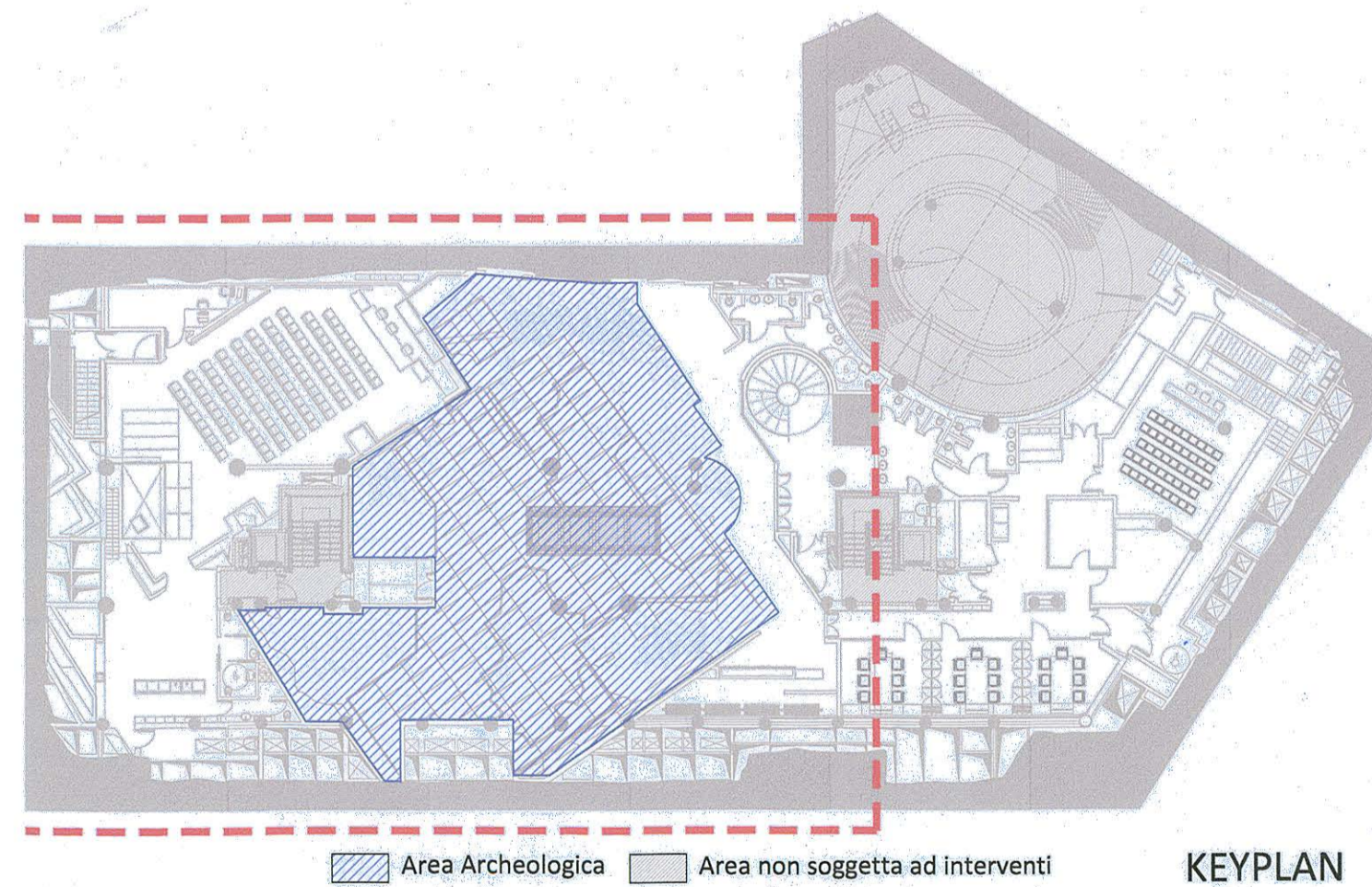
Progettista Responsabile della progettazione
 Ing. Angelo Raffaele Cichina
 Assistente alla Progettazione architettonica
 Arch. Lorella Piccardi
 Progettista degli Impianti
 Ing. B. Nobile
 Progettista della Struttura
 SCIMARK srl Ing. Lubino Delella-Chiale
 Progettista Acustica
 Ing. Enrico De Cristoforo
 Progettista della Sicurezza in fase di Progettazione
 Arch. Giovanni Guerriero

PROGETTO DEFINITIVO ED ESECUTIVO

Al sensi dell'Articolo 23, del Dlgs 18 aprile 2016, N° 50

TITOLO ELABORATO:	PIANTA QUOTE E ARREDI	TAV. N°:	A 08
FORME FILE:	08 A09	SCALA:	1:50
DIMENSIONE FOGLIO:	V1 EXTENDED (60x143)		
FOGLIO ELABORATO:			
MISSIONE:	30/03/2017		
REVISIONE:			
DATA:			
DESIGNATO:			
CONTROLATO:			
PROVATO:			

TUTTE LE MISURE VANNO VERIFICATE IN CANTIERE
 1) PARTICOLARI ARCHITETTONICI VANNO CONCORDATI CON LA D.L.



LEGENDA FINITURE

Indicazioni sulla tipologia di pavimento	Indicazioni sulla tipologia del controsoffitto	Indicazioni sulla tipologia di accostamento	Indicazioni sulla tipologia di muratura	Indicazioni sulla tipologia di porta/infisso	Indicazioni sulla tipologia di rivestimento
Indicazioni sulla tipologia di controsoffitto	Indicazioni sulla tipologia di muratura	Indicazioni sulla tipologia di porta/infisso	Indicazioni sulla tipologia di rivestimento	Indicazioni sulla tipologia di rivestimento	Indicazioni sulla tipologia di rivestimento

PAVIMENTI:

- A1 Pavimento sovrappavato con finitura legno o similare
- A2 Pavimento in pasta di cemento su sovrappavato con materiale Coib. term.
- A3 Pavimento cementina su sovrappavato e massetto, lato muri romani
- A4 Pavimento pasta di cemento su massetto
- A5 Pavimento in gres su massetto
- A6 Pavimento in cemento autolivellante
- A7 Pavimento in basalto o similare scala E
- A8 Pavimento sovrappavato in pasta di cemento o similare dim 10x170 area Archeologica
- A9 Pavimento sovrappavato in pasta di cemento composto da 3 lastre: temperate ognuna da 12 mm. con pvc da 1,52 mm. extrachiaro

CONTROSOFFITTI:

- A Controsoffitto a pannelli isoponabile sabbia nassocida
- B Controsoffitto acustico a pannelli isoponabile sabbia nassocida
- C Controsoffitto appeso isoponabile
- D Controsoffitto in cartongesso
- E Controsoffitto in pasta di cemento
- F Controsoffitto acustico in doghe di legno
- G Controsoffitto REI

ZOCCOLINO:

- 01 Zoccolino in legno
- 02 Zoccolino in smalto
- 03 Zoccolino in pietra o similare

Altre finiture:

- Rivestimento plati con schiuma rei 120 + navi in cartongesso
- Intonaco REI 90
- parapeti in vetro montati in gabbione h 30-35 cm da nastro grigliato Keller
- vetro calpestabile
- linea luce e pavimento

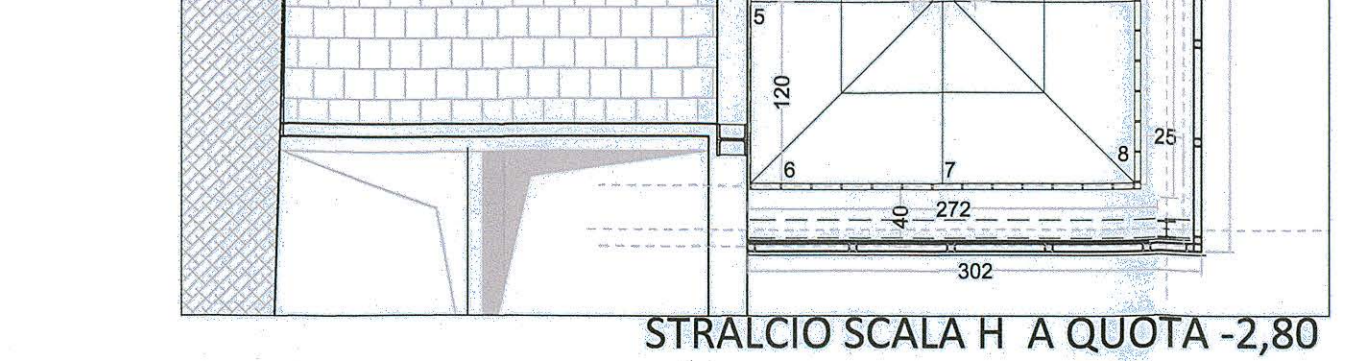
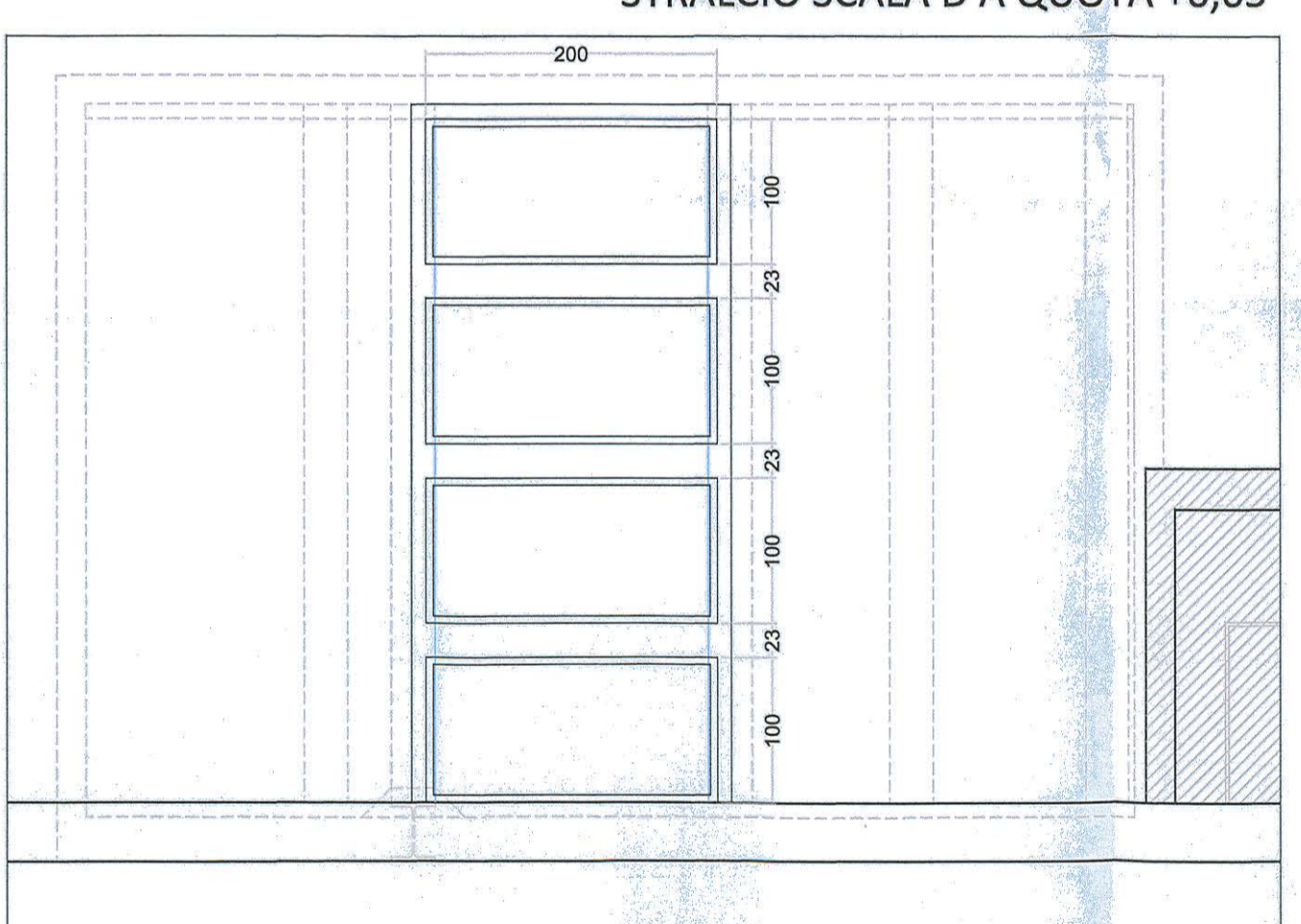
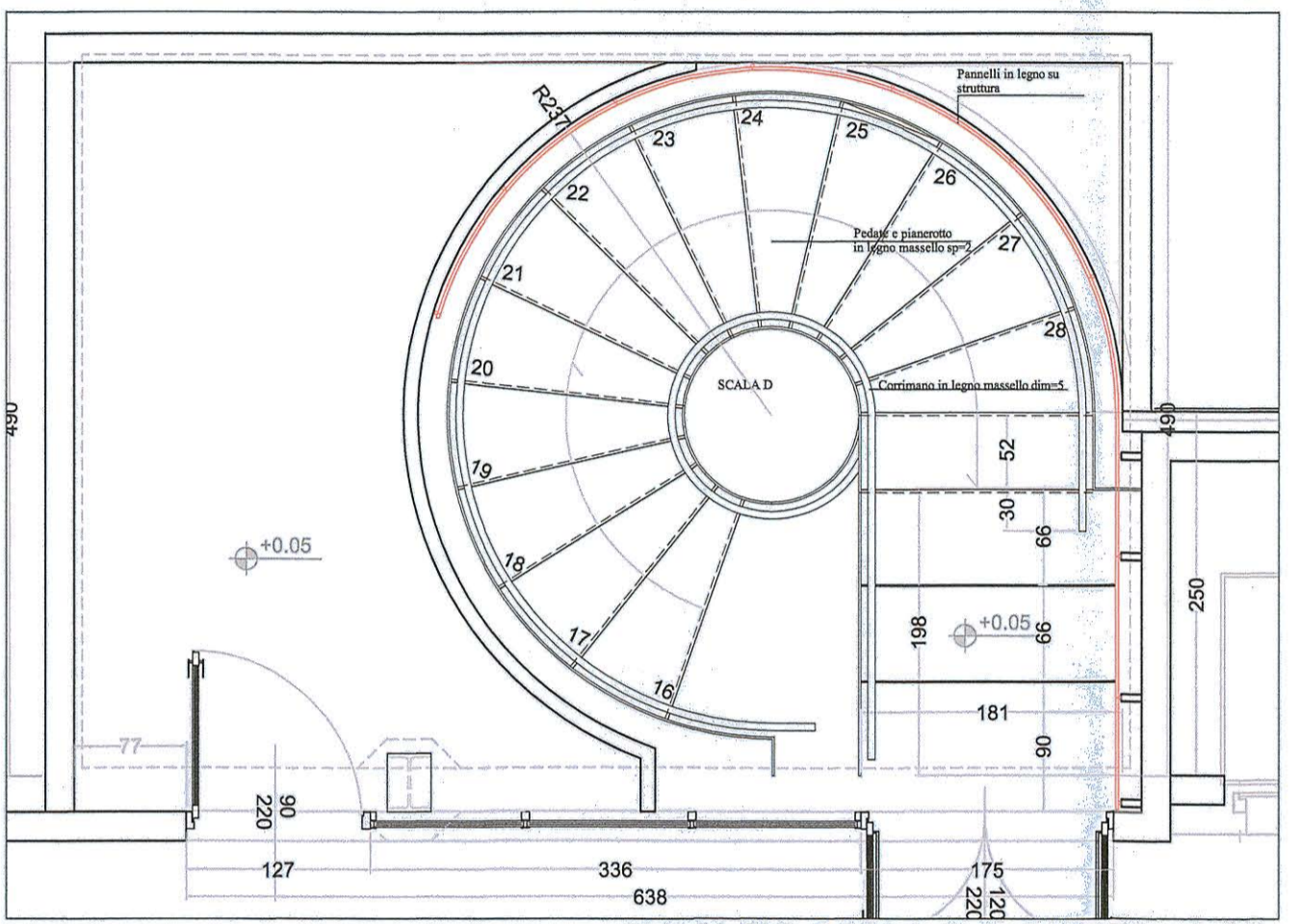
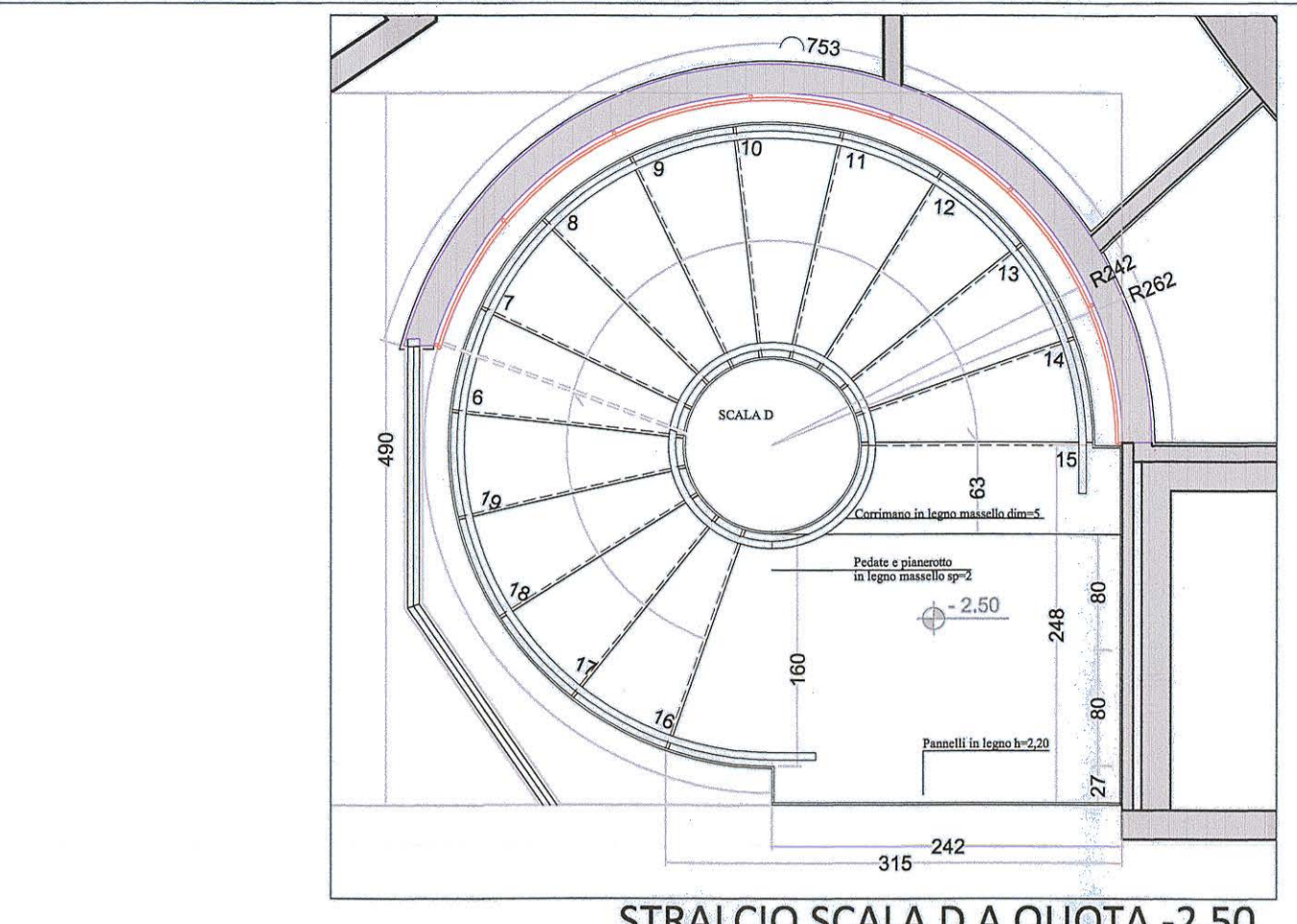
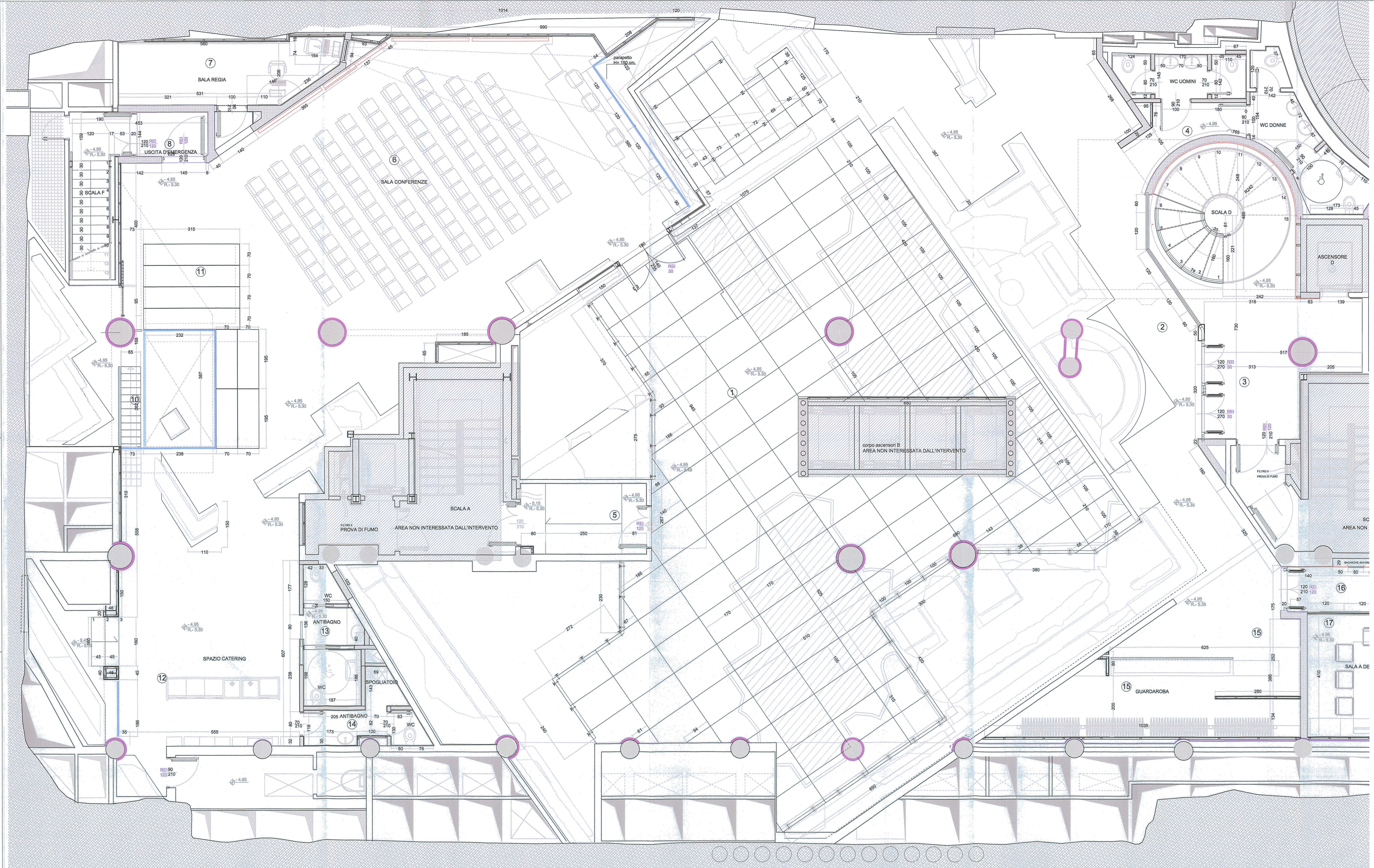


TABELLA AREE DI PROGETTO

1	AREA ARCHEOLOGICA
2	SCALA D - SCALA A CHIOCCIOLA
3	INGRESSO DA SCALA D
4	SERVIZI AREA ARCHEOLOGICA
5	ACCESSO SCALA B DA AREA ARCHEOLOGICA
6	SALA CONFERENZE - VETRATA SU SCALA ROMANA
7	SALA REGIA
8	USCITA DI SICUREZZA DA SALA CONFERENZE
9	USCITA DI SICUREZZA E ACCESSO SCALA H
10	SCALA L- ACCESSO PIANO -2
11	VETRATA SU SCALA ROMANA
12	AREA CATERING
13	SERVIZI SALA CONFERENZE E AREA CATERING
14	SERVIZI AREA CATERING
15	GUARDAROBA
16	CORRIDOIO AREA UFFICI
17	SALE A DESTINAZIONE PREVALENTE- UFFICI
18	SALE A DESTINAZIONE PREVALENTE- UFFICI
20	USCITA DI SICUREZZA E ACCESSO SCALA E
22	SALE A DESTINAZIONE PREVALENTE- UFFICI
23	SALE A DESTINAZIONE PREVALENTE- UFFICI
24	SERVIZI AREA UFFICI
25	AREA BAR
26	SALE A DEST. PREVALENTE- SALA FORMAZIONE
27	SCALA E
28	LOCALE TECNICO
29	USCITA DI SERVIZIO AREA GARAGE
30	USCITA DI SERVIZIO AREA GARAGE