

IL CONTRIBUTO AL SISTEMA ITALIA

Le difficoltà del sistema sanitario di fronte ai nuovi bisogni di salute. L'invecchiamento della popolazione e il problema dell'assistenza continuativa. Le sfide e la risposta di Enpam

Il Rapporto annuale Istat 2014, menzionato nel Bilancio sociale, descrive la contrazione della spesa sanitaria italiana, che dal 2010 al 2012 è diminuita dell'1,5 per cento, mentre prima negli anni dal 2001 al 2007 era aumentata al ritmo medio del 5,2 per cento. Un andamento negativo della spesa pubblica al quale invece si associa un aumento della spesa sanitaria privata a carico delle famiglie. Nel con-

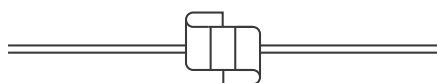
tempo dai dati dell'indagine multi-scopo Istat sulle condizioni di salute degli italiani emerge che oltre i due terzi della popolazione ha riferito di stare bene, ma i problemi dovuti a una o più malattie croniche coinvolgono quasi il 15 per cento degli italiani. Dati questi che se correlati con l'invecchiamento della popolazione e con il significativo incremento delle famiglie con una persona sola delineano uno

scenario in cui aumenterà progressivamente la domanda di servizi socio-sanitari in grado di garantire un'assistenza continuativa.

INVESTIMENTI MISSION RELATED

Nel 2014 gli investimenti connessi con la missione istituzionale di Enpam si sono concentrati su due ambiti: la ricerca nel settore biotecnologico e biomedicale e l'edilizia residenziale assistita. Nel Bilancio

Il contributo al sistema Italia



Al di là della sua funzione caratteristica principale, Enpam contribuisce al sistema Italia attraverso azioni mirate allo sviluppo del settore medico e odontoiatrico in risposta a:



1 Le difficoltà del sistema sanitario effetto del continuo contenimento della spesa pubblica e del welfare debole.



2 L'emergere di nuovi bisogni collegati all'invecchiamento della popolazione Italiana.

3 Le grandi opportunità di investimento in alcune aree emergenti del settore sanitario italiano:



Le Biotecnologie e la Residenzialità assistita



La crescente attenzione dei risparmiatori verso gli investimenti "socialmente responsabili"

Scenario

Tendenze

Stima del fabbisogno dei posti letto residenziali e semi residenziali in Italia. Ad oggi sono disponibili solo 240.000 concentrati in prevalenza al Nord. *(1)

Degli assicurati delle casse pensioni in Svizzera ha dichiarato di essere interessato a conoscere come e dove vengono investiti i propri fondi di previdenza. *(2)

496.000

72%

Il fatturato totale del comparto red biotech a fine 2012, con un incremento marginale (+ 0,7%) rispetto al 2011. *(3)

Il costo del Pil Italiano nel 2060 per le cure di lungo periodo. *(4)

€ 6.662 milioni

3,3%

Bisogni

La diminuzione della spesa sanitaria pubblica tra il 2010 e il 2012. *(5)

Degli Italiani ha problemi di multi cronicità e dichiara tre o più malattie croniche. *(5)

-1,5%

13,9%

Opportunità

Investimenti per la ricerca e lo sviluppo (R&S) nel settore delle Biotecnologie in ambito sanitario che assorbe il 91% degli investimenti dell'intero comparto. *(3)

Gli investitori disposti ad allocare una parte dei propri risparmi su prodotti finanziari classificati come sostenibili e responsabili. *(6)

€ 1.382 milioni

45%

*(1) Ricerca Adepp - Censis 2013.

*(2) Studio rappresentativo di RobecoSAM AG

in collaborazione con gfs-zürich

*(3) Rapporto BioItaly 2014, predisposto da Assobiotech (Associazione Italiana Sviluppo Biotecnologie) in collaborazione con EY Italia

*(4) Relazione finale della Commissione parlamentare d'inchiesta sugli errori sanitari, presentata in Gennaio 2013

*(5) Rapporto annuale Istat 2014.

*(6) Indagine condotta nel 2013 dal Forum per la Finanza Sostenibile, in collaborazione con Natixis, UBS, Unipol ed Elica SGR

si legge infatti che attualmente la Fondazione ha stanziato complessivamente 200 milioni di euro di cui 150 destinati alla sottoscrizione di quote di fondi che operano in Italia nel campo della ricerca e delle biotecnologie in ambito sanitario e 50 destinati a investimenti in residenze sanitarie assistenziali. Enpam sta inoltre valutando altre opportunità in altri ambiti rilevanti tra cui:

- nutrizione e promozione di stili di vita sani, benessere e nutrizione;
- sviluppo energetico ecosostenibile;
- istruzione universitaria;

• edilizia residenziale assistita in ampia gamma.

Le attività messe in campo nel 2014 si correlano agli obiettivi politici del nuovo mandato e cioè di far sì che si mantenga costante il flusso dei contributi. La sostenibilità del sistema

200 milioni di euro destinati alla ricerca e all'edilizia residenziale assistita

pensionistico per Enpam si assicura costruendo un circuito virtuoso, a garanzia del patto tra generazioni e della convenienza per tutti, pensionati e attivi, a far parte di un sistema. In quest'ottica il modello di welfare che Enpam propone è parte integrante delle strategie di crescita del sistema Paese. ■



COM'È STATO REALIZZATO

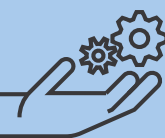
Il Bilancio sociale di Enpam è alla sua terza edizione. È stato realizzato, come negli anni precedenti, con il coordinamento del servizio Controllo di gestione. Nel comitato guida figurano i dirigenti responsabili delle Aree e dei Servizi della Fondazione. La redazione è stata curata dalla struttura Comunicazione e ufficio stampa. Per la prima volta la rendicontazione si sviluppa in forma dialogica: i vari scenari, previdenziale, assistenziale, economico-finanziario e del sistema Paese in generale, lanciano le sfide a cui Enpam risponde. Arricchiscono il testo alcune infografiche affidate a Gianluca Seta e Laura Cattaneo, autori di pagine illustrative per i maggiori quotidiani e periodici italiani. Il Bilancio sociale si apre con la lettera del presidente Alberto Oliveti e l'introduzione del direttore generale Ernesto del Sordo. La revisione del documento è di Ernst & Young.

COME SI PUÒ CHIEDERE

Il testo è già disponibile per Ipad nell'app Enpam, ma si può consultare anche dal sito di Enpam nella sezione 'Fondazione' (www.enpam.it/la-fondazione/bilancio).

La versione cartacea, invece, verrà distribuita nei principali congressi di categoria. È possibile anche richiederne una copia scrivendo a giornale@enpam.it, oppure telefonando al numero 06 48294258. ■

Risposte di Enpam



La quota del portafoglio istituzionale, pari a circa 1 miliardo di €, che Enpam ha deciso di devolvere gradualmente in favore di investimenti socialmente responsabili di tipo "Mission Related".

5%



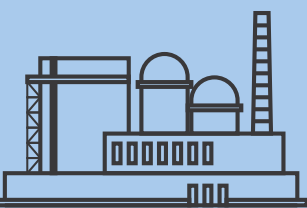
Nel 2013 la Fondazione ha deciso di investire in due Fondi immobiliari rivolti al mercato delle Residenze Sanitarie Assistenziali. Nel 2014, grazie ad uno stanziamento di 25 milioni di euro di Enpam, il Fondo "Spazio Sanità" ha acquistato una nuova struttura adibita a Residenza Sanitaria Assistenziale situato in Lombardia.

25 milioni di €

Nel 2014 Enpam ha impegnato un investimento di 150 milioni in Principia III- Health, il fondo dedicato alla ricerca e sviluppo di soluzioni in ambito biomedicale e delle scienze della vita.

150 Milioni di €

Distribuzione risorse



75% Destinato alla crescita di imprese già avviate nei settori vaccini, farmaci e diagnostica.

15% All'ambito biofarmaceutico

10% In startup tecnomedicali

