

GIOIELLI FIRMATI MORPIER

ASIA

Oro, Diamanti, Topazi, Ametista

Lo splendore dei diamanti e la luce vellutata dei topazi e dell'ametista, esaltano la seducente bellezza del lavoro orafa fiorentino



Anello Asia oro 18 kt, diamanti, topazio e ametista
Euro 980

Orecchini Asia oro 18 kt, diamanti topazi e ametista
Euro 1200

Collier Asia oro 18 kt, diamanti, topazio e ametista
(cm.44) Euro 980

Parure Asia completa collier, orecchini, anello
Euro 3100

In elegante confezione con **Certificato di Garanzia**
prezzi comprensivi IVA - spese spedizione gratuite



IN REGALO OROLOGIO LOVE Acquistando la Parure Asia

PROPOSTA ESCLUSIVA PER I LETTORI
DEL GIORNALE DELLA PREVIDENZA
offerta valida fino al 30 aprile 2014

elegante orologio unisex con prezioso cuore in argento,
cassa in acciaio mm.38, movimento Miyota quartz hi-tech,
datario, lancette ore, minuti, secondi, cinturino in pelle,
garanzia 24 mesi



MORPIER

Via Carneseccchi, 17 50131 FIRENZE
Tel. +39 055 588475 - Fax +39 055 579479
www.morpier.it - info@morpier.it



Può ordinare telefonando allo 055 588475 o via fax 055 579479

Adempimenti e scadenze

a cura del **SAT**
Servizio Accoglienza Telefonica
tel. 06 4829 4829

QUANTO PRENDERÒ DI PENSIONE? LA RISPOSTA È ONLINE

Per gli iscritti all'area riservata del sito Internet della Fondazione (www.enpam.it) sono a disposizione due simulatori per visualizzare un'ipotesi della propria pensione:

- Il simulatore della pensione di Quota A, che spetta a tutti i medici e gli odontoiatri perché calcolata sulla base del contributo obbligatorio versato all'Enpam sin dal momento dell'iscrizione al proprio Ordine.
- Il simulatore della pensione di Quota B per i soli liberi professionisti. Le ipotesi non comprendono le quote di pensione derivanti dal lavoro in convenzione con il Ssn, ad esempio come medico di medicina generale, che saranno invece messe a disposizione nei prossimi mesi.

Il simulatore della pensione di Quota A

Lo strumento permette di calcolare la pensione di Quota A, sia quella di vecchiaia (nel 2014 a 66 anni) sia quella anticipata (a 65 anni ma applicando per intero il metodo di calcolo contributivo). La pensione di Quota A è solo una parte di quella che spetterà agli iscritti e che sarà sommata a quanto riceveranno per i versamenti effettuati negli altri Fondi Enpam o, nel caso dei dipendenti, all'assegno Inps (ex Inpdap).

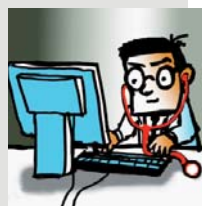
Il simulatore della pensione di Quota B

Per quanto riguarda la Quota B (redditi da libera professione) il simulatore dà sempre tre risultati, corrispondenti a tre diverse ipotesi di pensione:

- una calcolata proiettando nel futuro la media dei redditi percepiti durante tutto l'arco della vita lavorativa;
- una calcolata proiettando nel futuro il reddito medio degli ultimi tre anni;
- una calcolata proiettando nel futuro solo l'ultimo reddito annuo dichiarato.

Sarà il singolo iscritto a dover valutare quale sia l'ipotesi più probabile nel proprio caso.

Oltre all'importo, sarà possibile anche sapere quando decorrerà la pensione di vecchiaia.



PER CHI È IN RITARDO CON IL PAGAMENTO DEI CONTRIBUTI

Contributi Quota A 2013

Se non avete ancora versato i contributi per la Quota A del 2013, per l'intera somma o solo per una parte, riceverete un avviso di pagamento da parte del Concessionario provinciale per la riscossione dei tributi.

I contributi dovuti andranno pagati in un'unica soluzione entro 60 giorni dalla notifica della cartella.

Attenzione: non è più possibile pagare con i bollettini Rav del 2013; se siete in ritardo con i versamenti, dovete necessariamente aspettare che vi venga notificata la cartella.

Contributi Quota B della libera professione sul reddito 2012

Sono scaduti i termini per pagare i contributi sul reddito libero professionale prodotto nell'anno 2012 (Mod. D/2013). Vi consigliamo di mettervi in regola il prima possibile, poiché la sanzione che pagherete sarà proporzionale al ritardo. La percentuale, in base alla quale i nostri uffici determinano l'importo dovuto, è calcolata infatti sul numero di giorni o mesi di ritardo ed è pari al Tasso ufficiale di riferimento, maggiorata di 5,5 punti. Il calcolo della sanzione si ferma alla data del pagamento. Per pagare i contributi per cui siete in ritardo, potete utilizzare i bollettini Mav che vi sono stati inviati a suo tempo. Se li avete smarriti, potete comunque trovarli nell'area riservata del

continua a pagina 8

continua a pagina 8

Adempimenti e scadenze

riprende da pagina 7

Per accedere ai simulatori basta entrare nell'area riservata e scegliere la sezione 'Ipotesi di pensione'.

Attenzione: sia nel caso del simulatore di Quota A sia di quello di Quota B, le ipotesi hanno comunque un valore meramente indicativo del trattamento finale, sia perché questo è soggetto a numerose variabili, tra cui eventuali cambiamenti normativi, sia perché il sistema considera i riscatti e le ricongiunzioni in corso di pagamento come già interamente versati e le morosità come estinte. Infine l'adeguamento all'inflazione è calcolato solo fino al momento della simulazione: questo vuol dire che le cifre si intendono al valore di oggi. ■

SPECIALISTI ESTERNI, ENTRO IL 31 MARZO I CONTRIBUTI DELLE SOCIETÀ

Le società professionali accreditate con il Servizio sanitario nazionale devono pagare entro il 31 marzo di quest'anno i contributi previdenziali per gli specialisti che hanno partecipato a produrre il fatturato per l'anno 2013. La quota prevista a carico delle società è del 2 per cento sul fatturato relativo alle prestazioni specialistiche. I contributi vanno versati con bonifico bancario sul conto corrente intestato alla Fondazione Enpam. Le società dovranno poi comunicare all'Enpam che l'accredito è stato effettuato. I moduli per il versamento e per la dichiarazione dell'avvenuto pagamento si trovano sul sito della Fondazione (**Modulistica > Contributi > Fondo degli specialisti esterni**). ■

MEDICI E ODONTOIATRI NEO ISCRITTI ALL'ALBO

Se vi siete iscritti all'Albo professionale nel corso del 2013, riceverete un avviso da parte di Equitalia per pagare i contributi della Quota A del Fondo di previdenza generale. Nell'importo sono compresi sia i contributi per il 2014 sia le rate dovute dal mese successivo all'iscrizione all'Ordine. Potrete pagare in un'unica soluzione entro il 30 aprile prossimo oppure in quattro rate con scadenza 30 aprile, 30 giugno, 30 settembre e 30 novembre. In caso di smarrimento le copie dei bollettini Rav si possono stampare anche dall'area riservata del sito dell'Enpam. In alternativa potete richiedere l'addebito diretto sul vostro conto corrente. Tutte le informazioni sono sull'avviso di pagamento. La richiesta va inviata entro il 31 maggio. ■

ATTENZIONE: NUOVI NUMERI DI FAX PER L'INVIO DELLA DOCUMENTAZIONE

Dal mese di dicembre sono stati cambiati i numeri di fax degli uffici del Fondo di previdenza generale. Ecco i nuovi numeri a cui inviare la documentazione:

- pensioni ordinarie, invalidità, indirette e di reversibilità, orfani: fax n. 06 48294715
- codici Iban, certificazioni, contenzioso: fax n. 06 48294603
- Cud, integrazione al minimo, totalizzazione: fax n. 06 48294923
- indennità di maternità, adozione, affidamento e aborto: fax n. 06 48294719.

riprende da pagina 7

sito www.enpam.it o richiederli alla Banca Popolare di Sondrio al numero 800.24.84.64 (il duplicato è ricevibile anche per posta elettronica). L'importo della sanzione dovuta vi verrà comunicato successivamente dai nostri uffici.

Per chi ha rateizzato i contributi della Quota B

Per gli iscritti che hanno chiesto la rateizzazione dei contributi previdenziali di Quota B, la seconda rata del versamento è in scadenza il 28 febbraio prossimo. L'ultima rata dovrà invece essere pagata entro il 30 aprile 2014. In caso di ritardo dei versamenti la sanzione verrà calcolata dalla scadenza originaria, cioè il 31 ottobre.

Dal prossimo anno la rateizzazione sarà estesa a tutti i liberi professionisti, indipendentemente dal reddito, che sceglieranno la domiciliazione bancaria per il pagamento dei contributi di Quota B. ■



SAT Servizio Accoglienza Telefonica

tel. 06 4829 4829

fax 06 4829 4444

email: sat@enpam.it

(nei fax e nelle email indicare sempre i recapiti telefonici)

Orari: dal lunedì al giovedì

ore 8.45-17.15

venerdì ore 8.45-14.00

Per incontrare di persona i funzionari dell'Enpam ci si può rivolgere all'Ufficio accoglienza e relazioni con il pubblico

Piazza Vittorio Emanuele II, 78 - Roma

Orari di ricevimento: dal lunedì al giovedì
ore 9.00-13.00 / 14.30-17.00

venerdì ore 9.00-13.00

AMMISSIONE ALL'UNIVERSITÀ

Medicina - Odontoiatria - Veterinaria e Professioni Sanitarie

UnidTest
LA CHIAVE PER IL NUMERO CHIUSO



UnidTest, Società di primaria importanza nella preparazione ai Test di ammissione universitari, propone un'offerta formativa ed editoriale completa e specifica.



CORSI IN AULA - Test 2014 e 2015

Corsi Weekend e Intensivi da 100 a 25 ore: da Febbraio
Vacanze Studio da 80 a 54 ore: inverno/estate
Corsi Invernali da 200 a 90 ore: a partire da Ottobre
Corsi anche per studenti del 4° anno!



-15% se ti iscrivi in anticipo



CORSI ONLINE

Iscrizioni **sempre aperte!**
Fruibili **24h su 24** illimitatamente
Studi **dove e quando vuoi tu!**



DEMO gratuita



-60% se ti iscrivi ad un Corso



3 Borse di studio da 1.200€



Il 76% dei corsisti **SUPERA IL TEST**



Max 20 studenti per classe



Il 98% degli utenti consiglia UnidTest



Corsi in 33 città!

Collana UnidTest - Ammissione all'Università

Compresi nelle quote dei Corsi

In vendita su www.libriunidtest.com e nelle migliori librerie

STUDIA CON METODO!

SCEGLI unidTest



Con UnidTest Corsi e Libri per ogni Facoltà
www.unidformazione.com

Numero Verde

800 788 884

Seguici su

